



modelo integrado  
de planeación  
y gestión

*La implementación es un  
reto de todos.*



**E.S.E. CENTRO DE SALUD JENESANO- BOYACÁ**



**Material sesiones de capacitación y  
socialización de MIPG.**

# Modelo Integrado de Planeación y Gestión

## INTRODUCCION.

*El artículo 133 del Plan Nacional de Desarrollo 2014 - 2018, ordenó la integración del Sistema de Desarrollo Administrativo y el Sistema de Gestión de la Calidad en uno solo: el Sistema de Gestión, el cual se debe articular con el Sistema de Control Interno usando como herramienta el Modelo Integrado de Planeación y Gestión.*

# Modelo Integrado de Planeación y Gestión

## DEFINICION.

*El Modelo Integrado de Planeación y Gestión - MIPG en su versión actualizada se define como un marco de referencia para dirigir, planear, ejecutar, hacer seguimiento, evaluar y controlar la gestión de las entidades y organismos públicos, con el fin de generar resultados que atiendan los planes de desarrollo y resuelvan las necesidades y problemas de los ciudadanos, con integridad y calidad en el servicio.*

# Modelo Integrado de Planeación y Gestión Código de Integridad.



# Modelo Integrado de Planeación y Gestión – Objetivos.

1



Fortalecer el liderazgo y talento humano

2




Agilizar, Simplificar y flexibilizar la operación

3



Desarrollar una cultura organizacional sólida

4



Promover la coordinación interinstitucional

5



Fomentar y Promover la efectiva participación ciudadana

# Modelo Integrado de Planeación y Gestión

## PROPOSITOS FINALES.

- *Mayor productividad organizacional.*
- *Entidades públicas inteligentes, ágiles y flexibles,*
- *Mayor bienestar social.*
- *Entidades transparentes, servidores íntegros y ciudadanos corresponsables.*

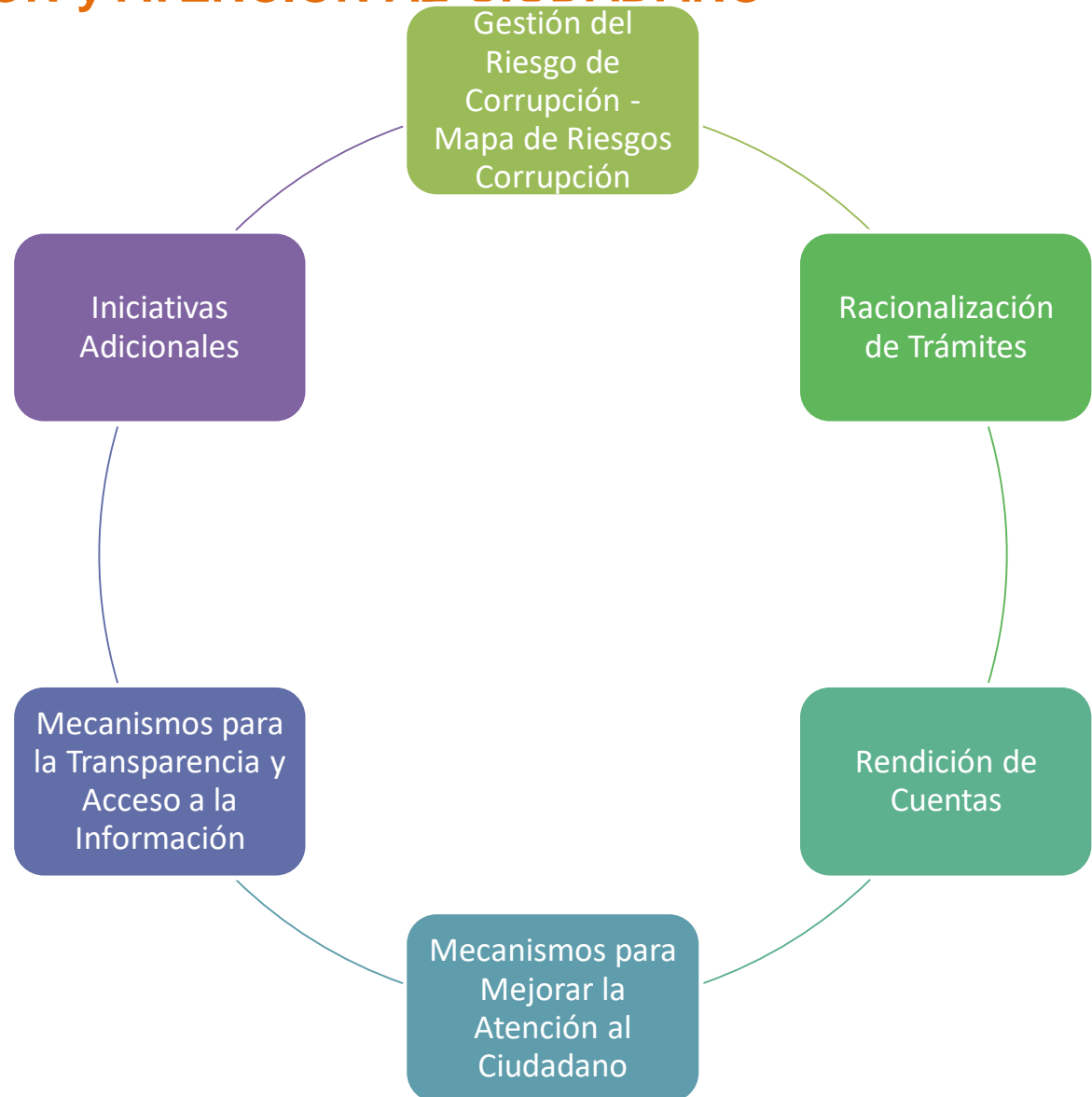
# Modelo Integrado de Planeación y Gestión

## PRINCIPIOS

- *Integridad, Transparencia y Confianza.*
- *Orientación a resultados.*
- *Articulación Interinstitucional.*
- *Excelencia y calidad.*
- *Aprendizaje e innovación.*
- *Toma de decisiones basada en evidencia.*

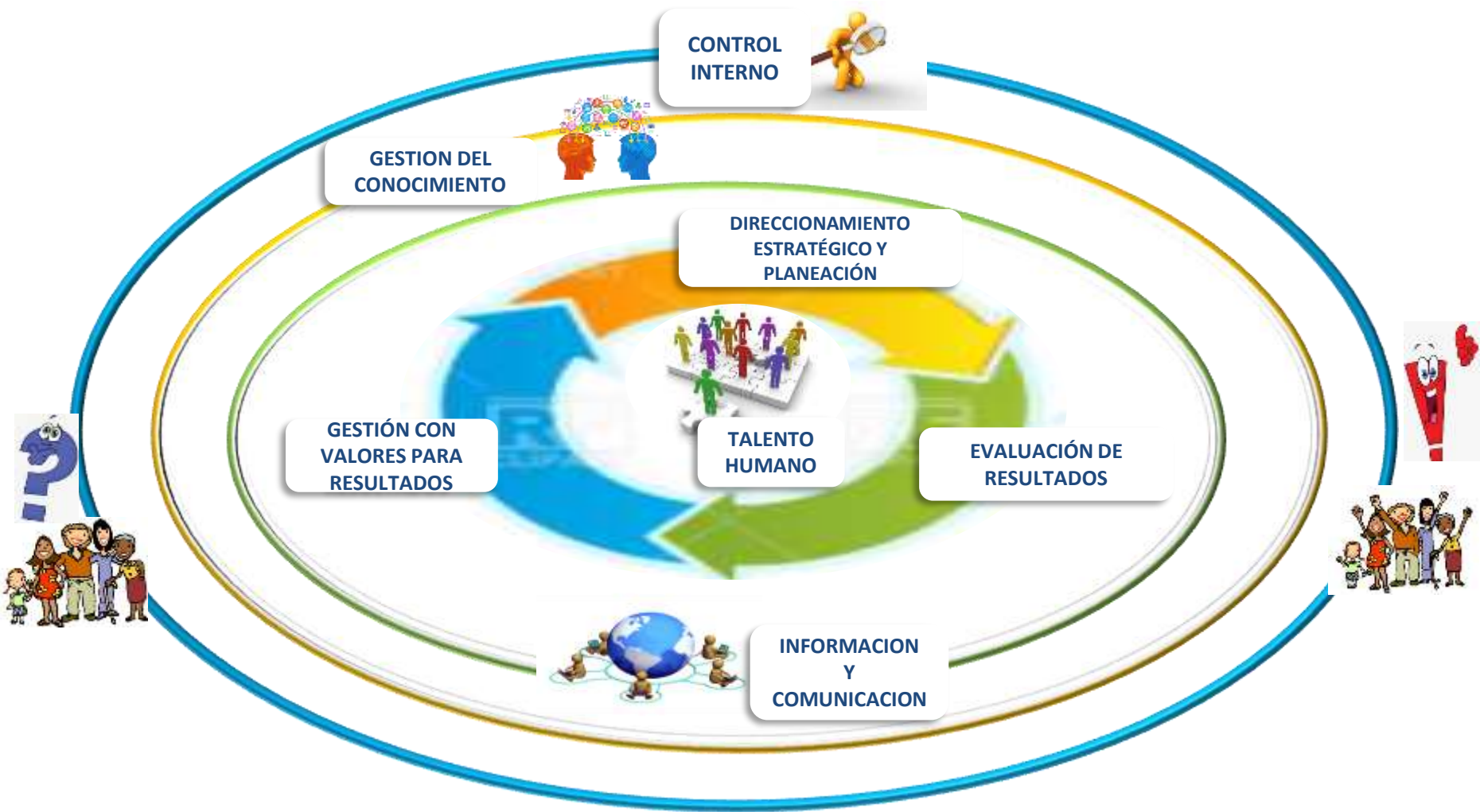
# Modelo Integrado de Planeación y Gestión

## PLAN ANTICORRUPCION y ATENCION AL CIUDADANO





# MIPG



## DIMENSIONES OPERATIVAS DEL MIPG

# Modelo Integrado de Planeación y Gestión

## POLITICAS

1. *Planeación institucional.*
2. *Gestión presupuestal y eficiencia de gastos públicos.*
3. *Talento Humano*
4. *Integridad.*
5. *Transparencia, acceso a la información pública y lucha contra la corrupción.*
6. *Fortalecimiento organizacional y simplificación de procesos.*
7. *Servicio al ciudadano.*
8. *Participación ciudadana en la gestión pública.*
9. *Racionalización de tramites.*

# Modelo Integrado de Planeación y Gestión

## POLITICAS

9. *Gestión documental.*

11 . *Gobierno digital.*

12 . *Seguridad digital.*

13 . *Defensa Jurídica.*

14. *Gestión del conocimiento e innovación.*

15. *Control interno.*

16. *Seguimiento y evaluación del desempeño institucional.*

17. *Mejora Normativa.*

18. *Manejo Información Estadística.*

# Modelo Integrado de Planeación y Gestión

## PLAN ANTICORRUPCION

*1. Gestión del Riesgo de Corrupción - Mapa de Riesgos*

*Corrupción*

*2. Racionalización de Trámites*

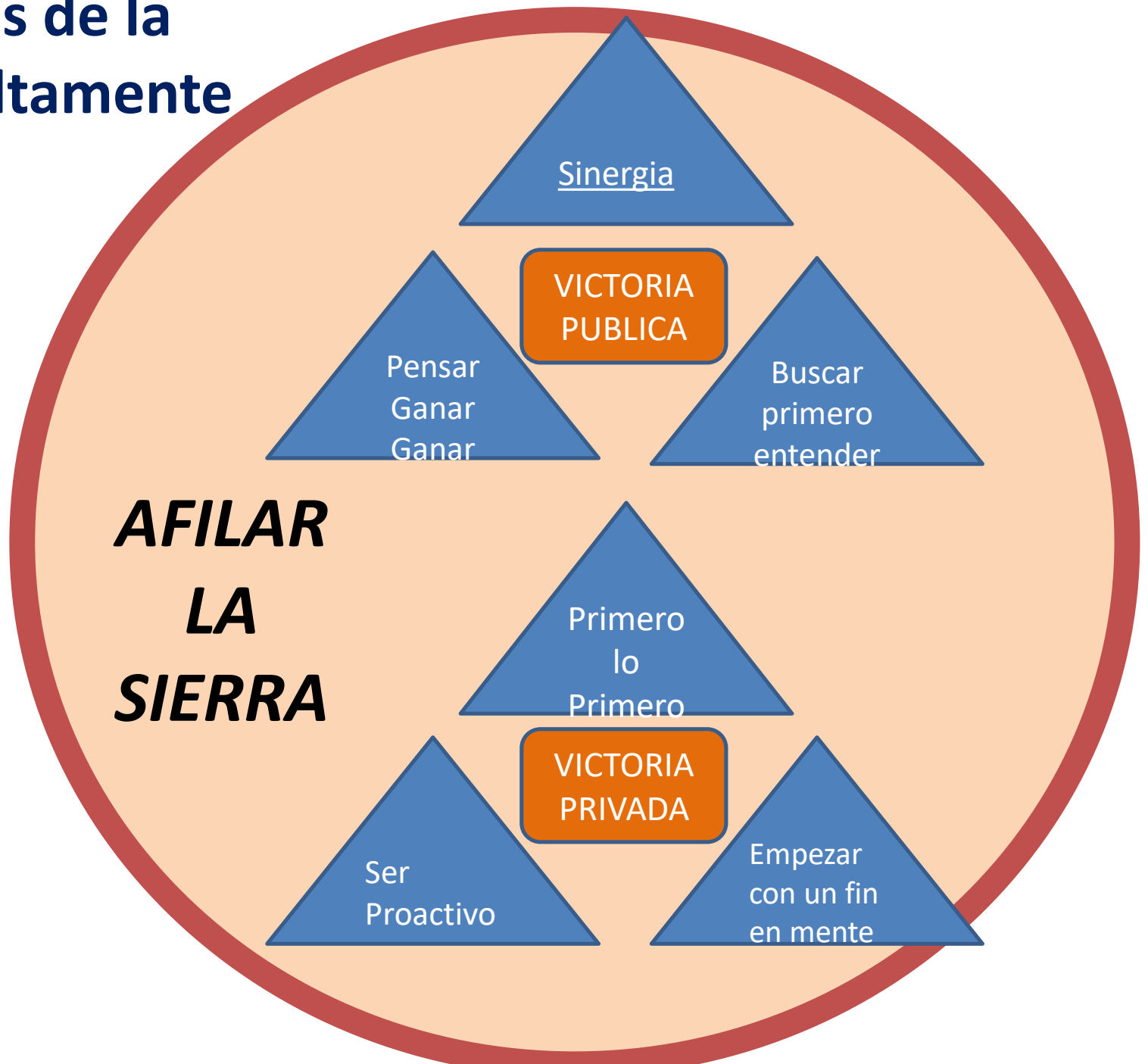
*3. Rendición de Cuentas*

*4. Mecanismos para Mejorar la Atención al Ciudadano*

*5. Mecanismos para la Transparencia y Acceso a la Información*

*6. Iniciativas Adicionales*

# 7 Hábitos de la Gente Altamente efectiva.



# Modelo Integrado de Planeación y Gestión

5 S

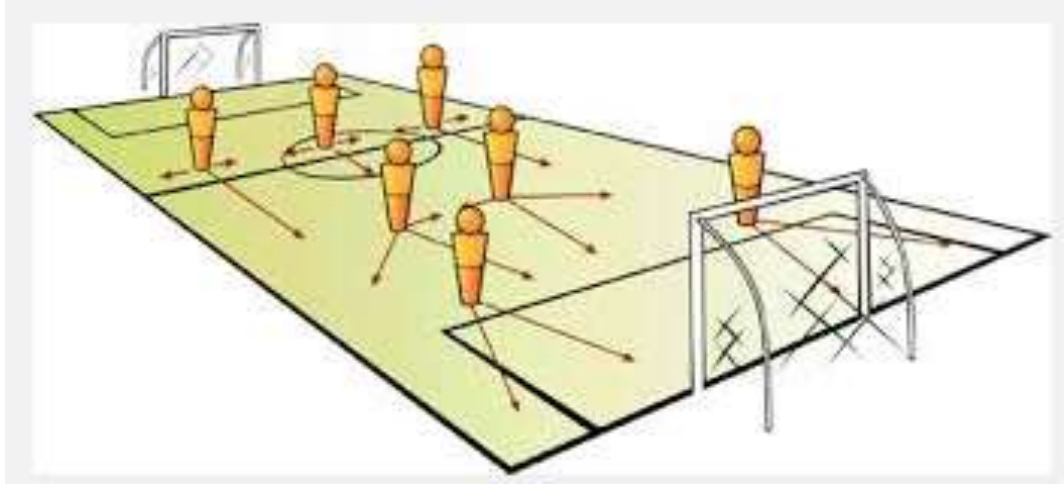


***Trabajo en Equipo.***

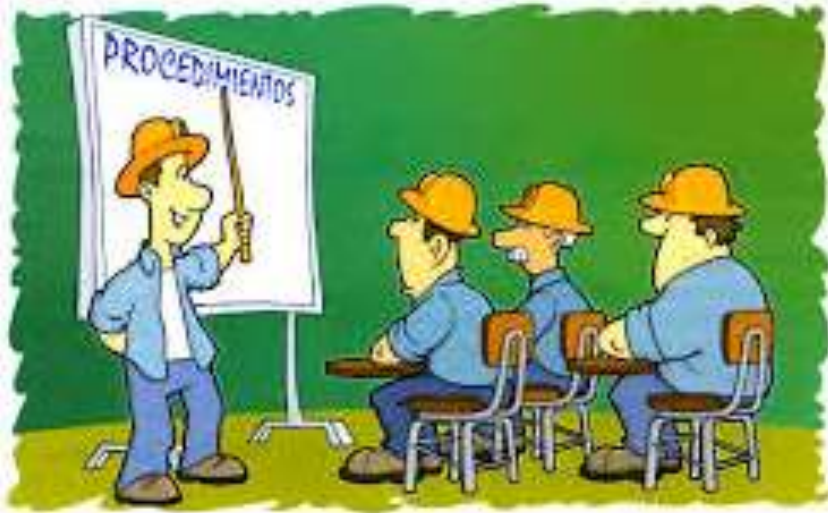


# ***1. Propósitos y Metas compartidas.***





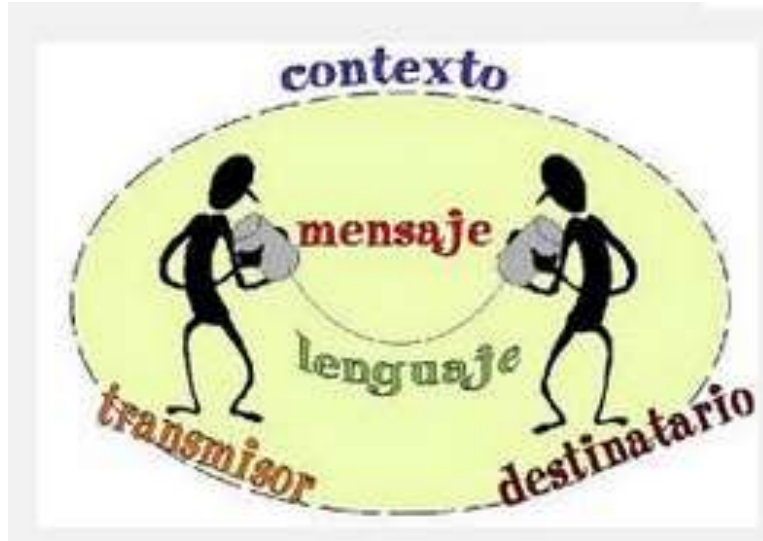
## ***2. Roles y Organizaciones claras.***



### ***3. Procedimientos de Trabajo acertadamente definidos.***



## ***4. Liderazgo Facilitador.***



## ***5. Comunicación abierta y Eficaz.***



## ***6. Solución de Problemas y toma de decisiones.***



***7. Alimentar una  
atmosfera de creatividad.***



***8. Crear relaciones de apoyo, confianza y respeto.***

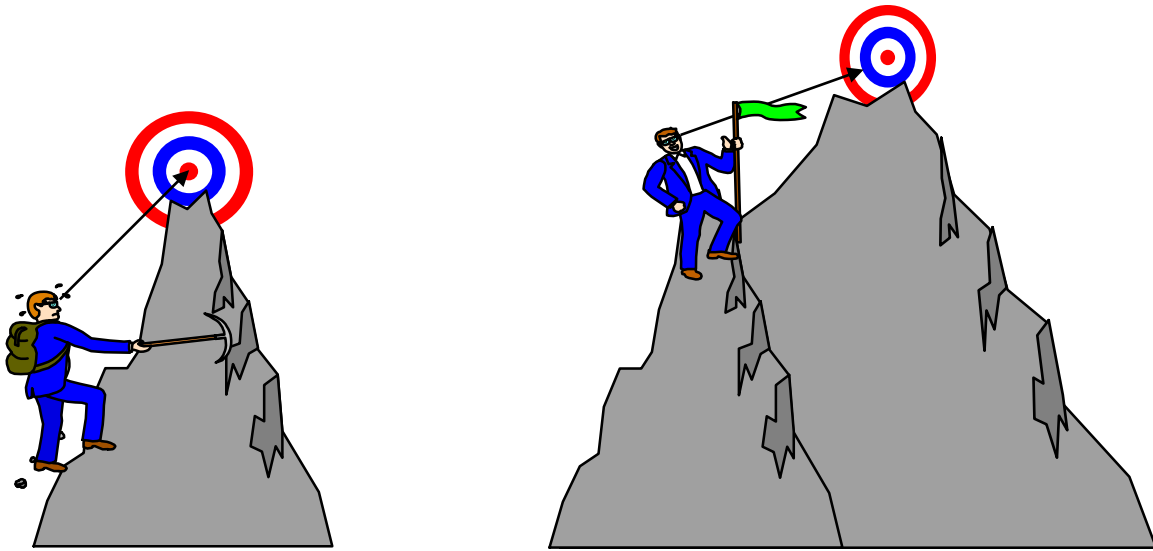


## ***9. Retroalimentación y Evaluación continua.***





***10. Implementación de disciplina, finalización eficaz y eficiente.***



# ***11. Renovación y aprendizaje continuos.***

# Modelo Integrado de Planeación y Gestión

*Organización que marcha bajo aspectos claves, enfatizando en comportamientos permanentes que se encuentran en las organizaciones de alto desempeño, como:*

- *Liderazgo visionario,*
- *Orientación hacia el cliente,*
- *Aprendizaje personal y organizacional,*
- *Valoración del personal y de los socios,*
- *Agilidad, disciplina y puntualidad.*
- *Orientación hacia el futuro,*
- *Gestión para la innovación,*
- *Gestión basada en hechos,*
- *Responsabilidad social,*
- *Orientación hacia la obtención de resultados y la creación de valor,*